

INDICADORES

**SINDIMETAL**

NORTE DO PARANÁ

**UTFPR**

UNIVERSIDADE TECNOLÓGICA FEDERAL DO PARANÁ

# FICHA TÉCNICA

## COORDENADOR DA PESQUISA:

Prof. Dr. Marcos Rambalducci (UTFPR)

## RESPONSÁVEL PELA ELABORAÇÃO DO RELATÓRIO:

Fábio Mendonça do Nascimento

### Telefones para contato:

43 98810-6666

43 3337-6565

### E-mails para contato:

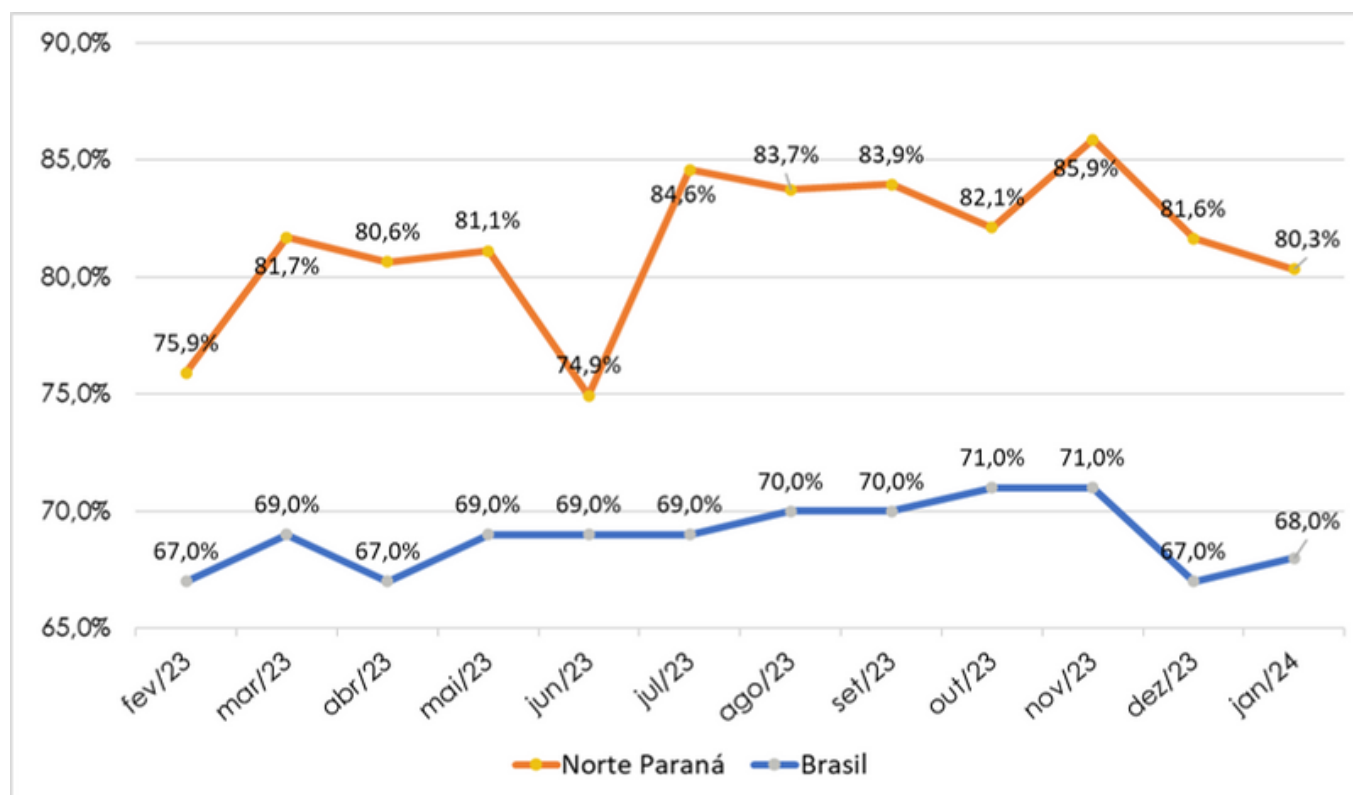
[mrambalducci@utfpr.edu.br](mailto:mrambalducci@utfpr.edu.br)

[sindimetal@sindimetalnortepr.com.br](mailto:sindimetal@sindimetalnortepr.com.br)



# NUCI - NÍVEL DE UTILIZAÇÃO DE CAPACIDADE INSTALADA

Utilização média da capacidade instalada  
Percentual (%)

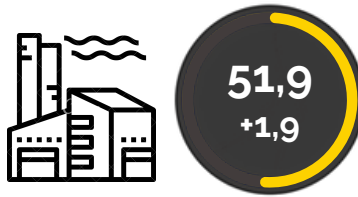


## ÍNDICES DE COMPORTAMENTO DA INDÚSTRIA ELETROMETALMECÂNICA

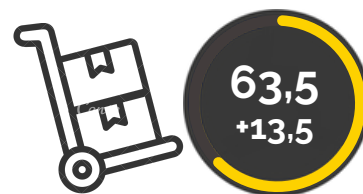
*Janeiro 2024*



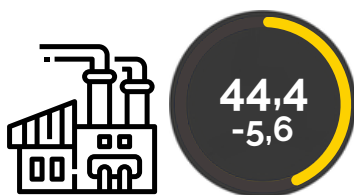
Evolução do número de empregados



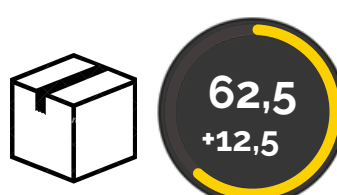
Evolução do nível de produção em relação ao mês anterior



Evolução do nível de estoque total



Evolução do nível de produção há um ano

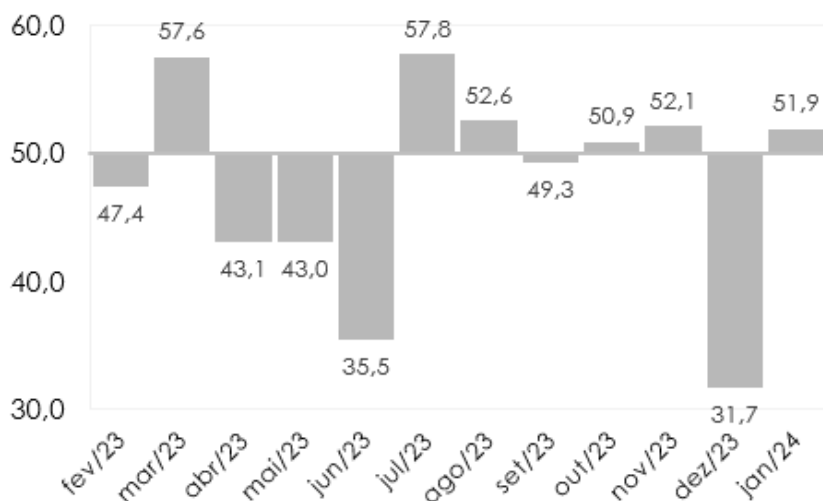


Evolução do nível de estoques em relação ao planejado

# PRODUÇÃO APRESENTA AUMENTO

Volume de produção em relação ao mês anterior

índice de difusão (0 a 100)



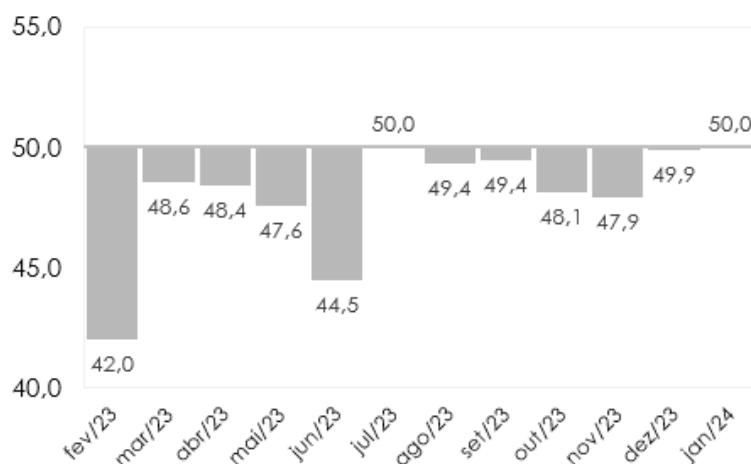
O indicador responsável por averiguar a produção industrial, volta a subir no começo do ano e sua pontuação atual é 51,9. Esta evolução ocorre após um mês de queda brusca no processo produtivo, assim, retornando para sua normalidade.

Acima de 50 pontos, significa que a percepção do respondente é de que a produção está mais elevada em relação ao mês anterior, com 50 pontos que está no mesmo patamar e abaixo de 50 pontos que caiu na comparação com o mês anterior.

# ÍNDICE DE EMPREGO SE ESTABILIZA

Evolução do número de empregados

Índice de difusão (0 a 100)



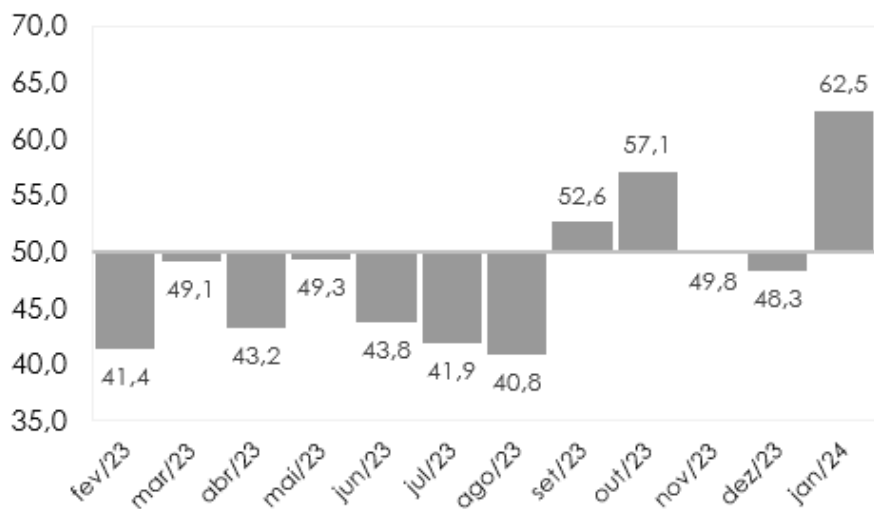
O índice de emprego industrial apresentou estabilidade no começo desse ano. Isso mostra que as empresas, em média, mantiveram seus empregados contratados, não ocorrendo muitas demissões ou contratações.

O resultado está muito próximo da linha divisória dos 50 pontos. O que representa uma estabilidade no número de empregados.

## ESTOQUES ACIMA AO PLANEJADO

Evolução do nível de estoque em relação ao planejado

Índice de difusão (0 a 100)



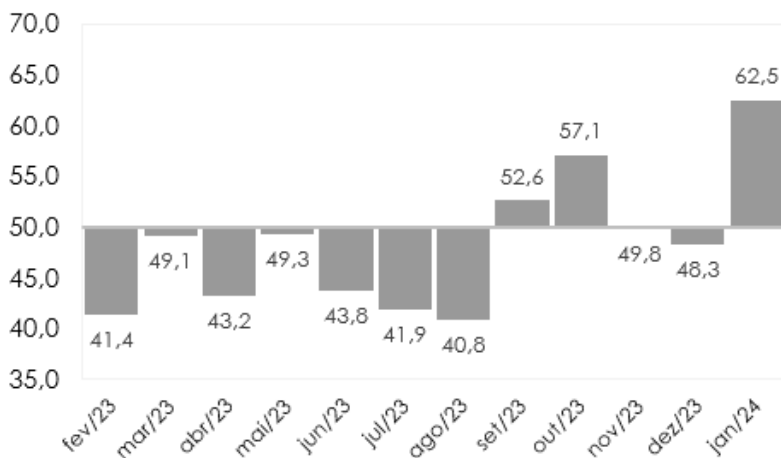
O indicador do nível de estoque planejado está em 62,5 pontos. Dessa forma, no mês de janeiro, a saída de produtos foi mais baixa que o esperado pelo empresariado.

Neste indicador de percepção, quanto mais próximo de 50 pontos, mais os estoques estão em linha com o planejado.

## EVOLUÇÃO DO NÍVEL DE ESTOQUES EFETIVOS

Evolução do nível de estoques efetivos

Índice de difusão (0 a 100)



Houve uma ampliação nos estoques efetivos, chegando a 62,5 pontos. Isto significa que houve uma menor saída de bens no estoque, em relação ao mês de dezembro.

Este indicador está associado às vendas de produtos acabados. Os 50 pontos marcam um fluxo de vendas esperado. Acima significa acúmulo de não vendidos e abaixo, que as vendas superaram o esperado para o mês.

## CONCLUSÃO

Em janeiro, a indústria eletrometalmecânica, da área de abrangência do SINDIMETAL Norte PR, apresentou leves crescimentos em seus indicadores em relação ao mês de dezembro.

Em termos de utilização da capacidade instalada (UCI), a região Norte do Paraná apresentou uma diminuição, caindo para 80,3% no mês de janeiro.

Ao nível nacional, o relatório da Confederação da Indústria Nacional – CNI, mostrou uma pequena evolução, expandindo seu índice para 68%.

O índice que mede o fluxo de empregos no setor demonstrou-se estável, indicando que as empresas não realizaram demissões ou contratações em grande escala.

Em relação o indicador da produção industrial, houve um retorno da evolução, comparado ao mês anterior. Isso é esperado acontecer, pois, no início do ano, a maioria das empresas já retornaram as suas atividades normalmente,

Os indicadores de estoque demonstraram aumento, visto que o estoque planejado ficou acima do esperado. Isso se deve ao aumento da produção, e possivelmente um declínio nas vendas.

